

倉敷市委託事業

冬の

くらしき健康福祉プラザ

# 福祉用具特別展

テーマ 「春に向けての電動カート」

日時 & 会場 令和2年2月20日(木)～22日(土)

10:00～16:00 (期間中、説明員がつきます)

くらしき健康福祉プラザ 1F 展示コーナー (倉敷市笹沖 180)

Tel.086-434-9849 Fax.086-434-9853 mail▶soudan@kgwc.or.jp



WHILL Model CK



- ・セダンタイプの車のトランクにも入り玄関などにも省スペースで置けます
- ・大容量のかごを標準搭載

外に出かけるのが  
楽しくなる



遊歩フジ



- ・シートの下へ10L収納BOXあり
- ・柔らかい乗り心地
- ・スタイリッシュなデザイン

同日開催 2/22 (土)  
高齢者・障がい者  
なんでも相談会

役立つ

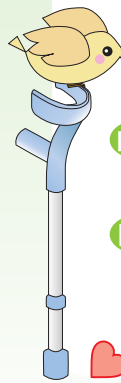
## 知って得する ミニ講座開催!!

メーカー講師によるわかりやすい内容です。

内容 「電動カートはどんなもの？」  
～安全に乗るために～

日時 令和2年2月22日(土)

①11:00～ ②14:00～  
(各30分・無料・事前申込み不要)



2回講演  
ふるってご参加ください!

