

水島はばたき便り No.59



発行日 令和2年10月1日

発行:社会福祉法人 倉敷市総合福祉事業団 倉敷市水島障がい者支援センター はばたき
〒 712-8033 倉敷市水島東栄町 12-28
TEL 086-440-3334 Fax 086-440-3335
ホームページ [http:// kgwc.or.jp/mizushima-habataki/](http://kgwc.or.jp/mizushima-habataki/)
メールアドレス mhabataki@kgwc.or.jp

【行事報告】

「^{あた}新しい^{せいかつようしき}生活様式」を^{もと}元にした^{しんがた}新型コロナウイルス^{かんせんしょうたいさく}感染症対策が^{かのう}可能な^{ぎょうじ}行事を
^{さいかい}再開しています!!

絵画教室☆



囲碁・将棋サークル☆



ピアサロン☆



卓球サークル☆



その他、^{ほか}パソコン教室・^{きょうしつ}ストレッチクラブ ^{てい}定例会・^{れい}ソフトボール

など、^{かんせんしょうたいさく}感染症対策に^き気を付けて^{おこな}行っています!!

※^{かんせんしょうたいさく}感染症対策が^{むずか}難しい^{ぎょうじ}行事・^{いんしょく}飲食を^{ともな}伴う^{ぎょうじ}行事の^{さいかい}再開は^{みてい}未定です!



【センターからのお知らせ】

センター利用の際は新型コロナウイルス感染予防のため、引き続き手洗い、マスクの着用、アルコール消毒の使用等、各自感染症対策をお願いします！！



ソフトボール 交流戦のお知らせ☆

日時：令和2年10月24日（土）

時間：10:00～12:30

場所：亀島第七公園

☆はばたきメンバーで紅白戦を行う予定です！

みんなで一緒に楽しい汗をかき、ストレスを発散しましょう！！



障がい者定期相談

毎月第1土曜日にセンター内で障がい者定期相談を実施しています。

身体・知的・精神の当事者相談員が相談に応じます。生活の悩み、日常生活のアイデアなど、ざっくばらんに話してみませんか？



教室案内

＜絵画教室＞

毎月第1木曜日10時～12時に講師を招いて食堂で実施しています。申し込み制（定員6名）。参加費・道具は不要です。気軽にご参加ください。初心者の方でも大歓迎です。絵画に興味のある方お待ちしております♪



【防災のお知らせ】

台風や大雨による洪水や土砂災害が、毎年のように全国各地で発生しています。素早く安全に避難するため日頃から自宅付近の災害危険箇所・避難場所を確認しておくことが大切です。

ご自身の災害危険箇所・避難場所がわからない方は、センターに洪水・土砂災害ハザードマップを備えておきますので各自確認してみてください。





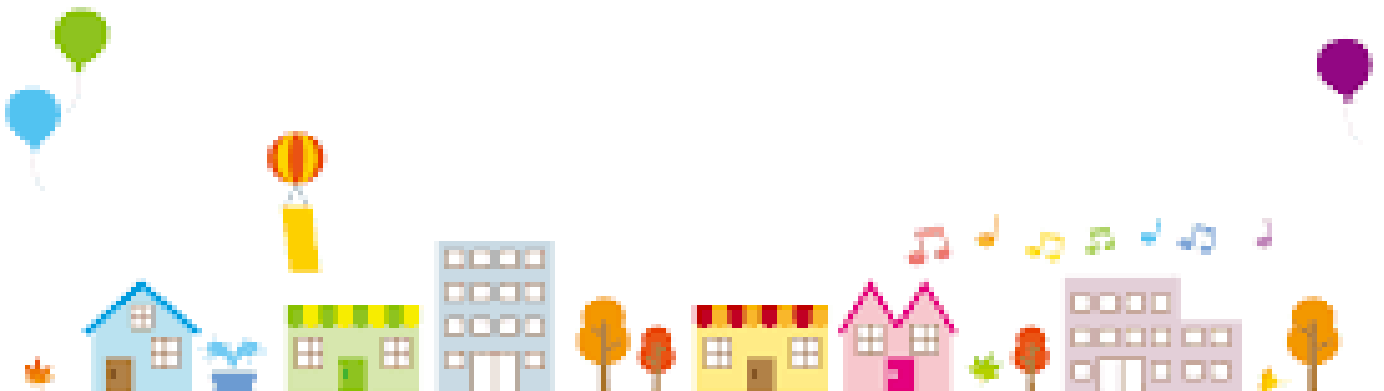
10月・11月の行事予定

行事名	日にち	時間	内容
手話通訳	第1・第3 金曜日	14時～16時	聴覚障がいの方を対象に手話通訳の方が来所します。手話を習う場ではありませんのでご注意ください。
障がい者 定期相談	10月3日(土) 11月7日(土)	13時～15時	身体障がい・知的障がい・精神障がいの相談員の方が相談に応じます。左記日時にセンターまでお越し下さい。
卓球サークル	10月3日(土) 11月7日(土)	15時～16時	ラケット等の道具はセンターに準備しています。みんなで熱い汗をかきましょう。
ピアサロン	10月4日(日)	14時～15時	参加者が話し合いたい内容についてお互いにみんなで意見を出し合います。
囲碁・将棋 サークル	10月4日(日) 11月1日(日)	15時～16時	囲碁・将棋・オセロなどを用意しています。普段から利用できますが、サークルにもぜひご参加ください。
ソフトボール	第2・第4 土曜日	15時～16時	雨天の場合は中止です。亀島第7公園で行っています。動きやすい服装でタオルと水分を持って来てください。※10月24日(土)は時間を変更し紅白戦を行います。
定例会	10月17日(土) 11月21日(土)	15時半～16時半	センターを利用いただいている方と職員で、センターをよりよくするために話し合います。
ストレッチ クラブ	11月15日(日)	14時～15時	DVDを見ながら、軽いストレッチ体操などを行います。動きやすい服装でお越し下さい。



事前申し込みが必要な行事

行事名	日にち	参加費	時間	内容
絵画教室	10月1日(木) 11月5日(木)	無料	10時～12時	絵画の先生が教えてくださいます。アクリル絵の具、クレヨン、色鉛筆を使って自分の好きな絵を描いていきます。
パソコン教室	10月20日(火) 11月17日(火)	無料	15時～17時	ワードやエクセル等を使い、ポスター作りや表の作成について勉強します。中級者以上には不向きな内容となっています。



がつ きょうじよてい
10月の行事予定



日	月	火	水	木	金	土
				1 かいがきょうしつ 絵画教室 10:00~12:00	2 しゅわつうやく 手話通訳 14:00~16:00	3 しょうがいしゃ 定期相談 13:00~15:00 だつきゅう 卓球サークル 15:00~16:00
4 ピアサロン 14:00~15:00 いごしょうぎ 囲碁・将棋 サークル 15:00~16:00	5 きゅうかんび 休館日	6	7 しよくいんかいぎ 職員会議 13:30~	8	9	10 ソフトボール 15:00~16:00
11	12 きゅうかんび 休館日	13	14	15	16 しゅわつうやく 手話通訳 14:00~16:00	17 ていれいかい 定例会 15:30~16:30
18	19 きゅうかんび 休館日	20 きょうしつ パソコン教室 15:00~17:00	21 しよくいんかいぎ 職員会議 13:30~	22	23	24 ソフトボール 10:00~12:30 紅白戦
25	26 きゅうかんび 休館日	27	28	29	30	31

がつ きょうじよてい
11月の行事予定



日	月	火	水	木	金	土
1 いごしょうぎ 囲碁・将棋 サークル 15:00~16:00	2 きゅうかんび 休館日	3	4 しよくいんかいぎ 職員会議 13:30~	5 かいがきょうしつ 絵画教室 10:00~12:00	6 しゅわつうやく 手話通訳 14:00~16:00	7 しょうがいしゃ 定期相談 13:00~15:00 だつきゅう 卓球サークル 15:00~16:00
8	9 きゅうかんび 休館日	10	11	12	13	14 ソフトボール 15:00~16:00
15 ストレッチクラブ 14:00~15:00	16 きゅうかんび 休館日	17 きょうしつ パソコン教室 15:00~17:00	18 しよくいんかいぎ 職員会議 13:30~	19	20 しゅわつうやく 手話通訳 14:00~16:00	21 ていれいかい 定例会 15:30~16:30
22	23 きゅうかんび 休館日	24	25	26	27	28 ソフトボール 15:00~16:00
29	30 きゅうかんび 休館日					

