



自己選択と自己決定を尊重しながら、
皆さま方の働きたい気持ちを形にします。

倉敷市ふじ園

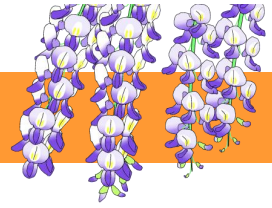
一人ひとりの
能力向上を
サポート
します

職場見学や
職場体験を
サポート
します

一人で
できるよう
サポート
します

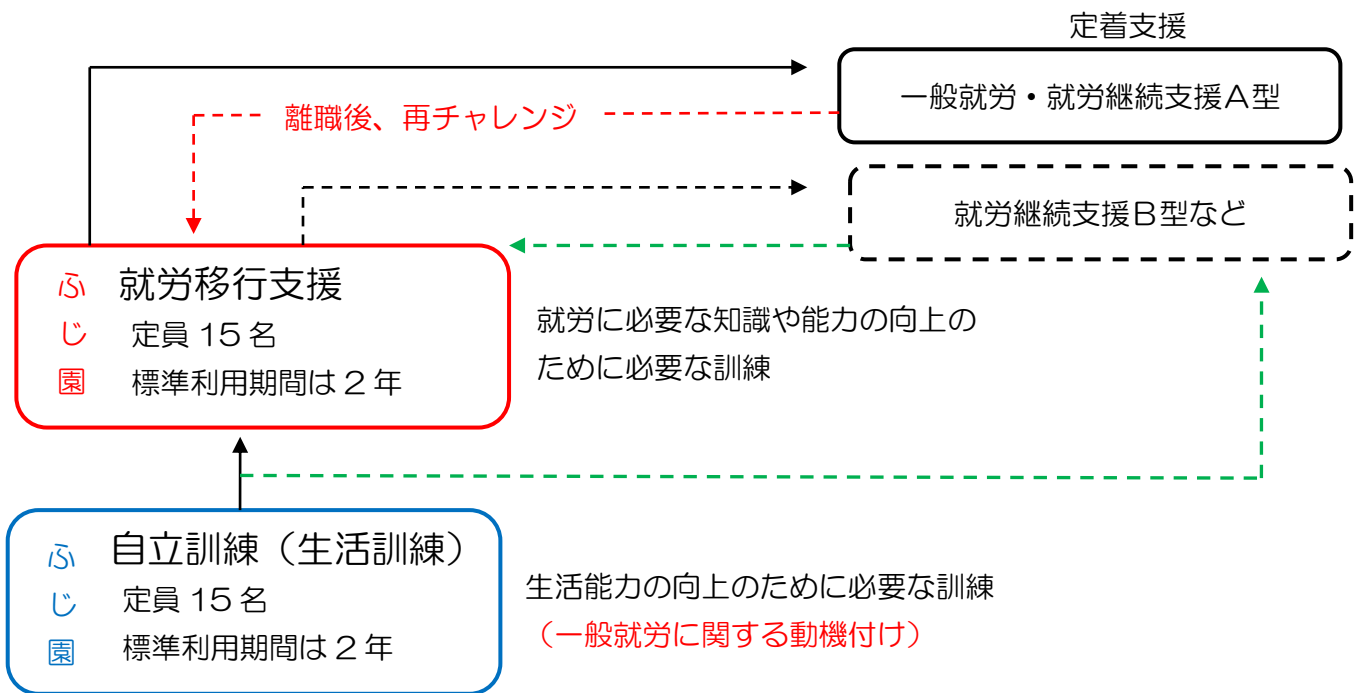
早く就職、
長く働けるよう
サポート
します

ふじ園は、自立訓練と就労移行支援をしています



ふじ園は、自立した日常生活が困難な方に、日常生活を営むために必要な自立訓練（生活訓練）を行うとともに、就労を希望される方に就労に必要な知識や能力の向上の支援（就労移行支援）を行う施設です。

ふじ園の事業と支援の流れ



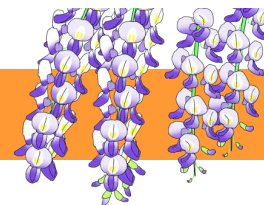
ふじ園の1日



- 8：45 来園
- 9：00 ①朝礼 ②ラジオ体操
- 9：10 ①作業 ②講義・実習 ③生活体験
- 12：00 昼食・休憩
- 13：00 ①作業 ②講義・実習 ③生活体験業
- 14：30 生活訓練：休憩（10分程度）
- 14：40 就労移行：休憩（10分程度）
- 15：10 就労移行：①片付け ②掃除 ③着替え
- 15：20 生活訓練：①片付け ②掃除 ③着替え
- 15：50 ①終礼 ②帰宅



生活訓練



生活訓練では、地域生活を営む上での、生活能力の維持や向上等のためのさまざまな訓練メニューを提供するとともに、相談や助言、その他必要な支援を個別支援計画に基づき実施します。

作業支援

室内作業では、刺しゅうの入ったコースターやカバンづくりなどの縫製作業を通じて、働くための基本的な技能や規律を身につけます。

また、室外作業では、倉敷市などからの委託を受け、パンジーなどの花の栽培や花壇の植替えをすることで体力や作業能力を身につけていきます。



コースターづくり



カバンづくり



花の植え替え

講義・実習

将来、一人暮らしをすることができるよう、炊事や洗濯、掃除など家事のほか、読み書きや計算、一般教養などの講義や実習を通じ、日常生活能力の向上に努めます。

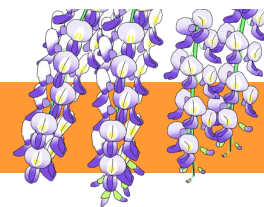


生活体験

社会生活を営む上で必要な知識や技術等の習得を図るため、SST（ソーシャル・スキル・トレーニング）を実施するほか、交通安全教室や就職者の話を聞く会、クリスマス会、成人祝賀会、テーブルマナー講習、社会見学会、就職面接会などを実施します。



就労移行



就労移行では、就労を希望される方に、一般就労に向けての生産活動や職場実習、適正にあった職場の開拓、就職後の職場定着支援など、個別支援計画に基づき実施します。

一般就労への移行

倉敷障がい者就業・生活支援センターやハローワーク、岡山障害者職業センター等の関係機関と連携し、職場見学や体験実習を行うとともに、就職受け入れ企業の開拓をしています。

作業支援

室内作業では、ボールペンやプラグ・タップの組立・分解作業やピッキング作業などを提供し、働く喜びとともに企業で要求される作業能力や作業態度、マナーの育成をします。

また、室外作業では、自立訓練と同様に、倉敷市などからの委託を受け、パンジーなどの花の栽培や花壇の植替えをすることで体力や作業能力を身につけていきます。



ボールペンの組み立て分解



プラグ・タップの組み立て分解



花の植え替え

講義・実習

就職後、就職先で困らないように、職場のマナーや敬語の使い方、社会の仕組み、読み書き、計算、一般教養などの講義を通じ、就労技能の向上に努めます。



生活体験

社会生活を営む上で必要な知識や技術等の習得を図るため、SST（ソーシャル・スキル・トレーニング）を実施するほか、交通安全教室や就職者の話を聞く会、クリスマス会、成人祝賀会、テーブルマナー講習、社会見学会、就職面接会などを実施します。

就職活動の流れ

STEP 1

自立訓練（生活訓練）：適性や課題の把握、職業マナーを身につける。

グループで職場見学を行います。

今後の参考として、求人情報を提供しています。

STEP 2

就労移行支援：就職活動

- ① ハローワークで求職登録（職員が同行）
- ② 重度判定（必要に応じて岡山障害者職業センターで行います。）
- ③ ふじ園からの求人情報の提供（毎週）
- ④ 求人票をもとに、利用者からの職場見学等の希望
- ⑤ 職員が会社と日程調整
- ⑥ 利用者と職員で職場見学（家族の同行可能）
- ⑦ ハローワークで紹介状（職員が同行）
- ⑧ 利用者と職員で面接（家族の同席可能）
- ⑨ 職場実習（随時、職員が訪問）※1
- ⑩ 利用者の希望と会社の判断により、採用（就職）決定
- ⑪ 就職とともに、ふじ園を退所

就職してからも、必要に応じて職員がサポート（職場定着支援は無期限）

※1 別途保険加入（自己負担）が必要です。

支援学校高等部卒業後、「22歳までに就職する」を目安にしています。

以前に、働いたことのある方は **STEP 2** からの利用になります。



不採用の場合、
③から再びチャレンジします。



就職先実績（敬称略）

ユニクロ・藤徳物産・佐川急便・サキヤクリエイト・日研環境サービス・仁科百貨店
MMCウイング・ますみ荘・郵便局・青山商事・マクドナルド・フジパン・ニトリ
映クラ・シップ・創心會・倉敷中央病院・大黒天物産・銀のさら・岡山イオン
クラブン・その他（岡山市や倉敷市の就労継続支援A型）

じぶんでえらぶ
じぶんできめる

「はたらきたい」の お手伝いをします。

じぶんでえらぶ
じぶんできめる

「みて（職場見学） やってみる（職場体験）」の
お手伝いをします。

※職場体験には別途保険加入（自己負担）が必要です。

じぶんでえらぶ
じぶんできめる

「はやく就職する」「ながく働く」の
お手伝いをします。

※職場定着支援は、無期限で行っています。

じぶんでえらぶ
じぶんできめる

じぶんが言いたいことを 伝えること
とても大切なことです。

- なぜはたらくのか？
- 何がうまくいかないのか？
- どの会社がいいのか？



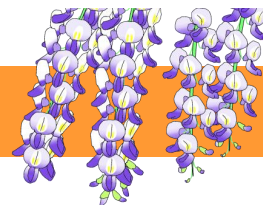
一緒に考えて、支援していきます。

障がい者雇用で必要とされる職業マナー

- ① あいさつ 「おはようございます」「お先に失礼します」
- ② 返事 「はい」「わかりました」
- ③ 報告 「できました」「終わりました」
- ④ 質問 「次は何をしましょうか」
- ⑤ 謝る 「すみません」

生産活動等を通じて、必要とされる職業マナーを身につけていきます。

ふじ園の利用手続き



お問い合わせ・相談

電話：086-429-1393
受付：午前8時30分～午後5時15分
(土・日・祝日、年末年始を除く)

見学

ふじ園の見学
雰囲気や生産活動の様子を見ていただきます。

体験実習

ふじ園での体験実習（5日間程度）
仲間や作業内容が自分に合っているかどうか？
体験していただきます。

計画相談

受給者証申請

市役所（支所）の障がい福祉窓口で、
受給者証や計画相談（聴き取り調査）等の
手続きを行っていただきます。

受給者証交付

自宅に受給者証が送られてきます。
ふじ園に、ご連絡ください。

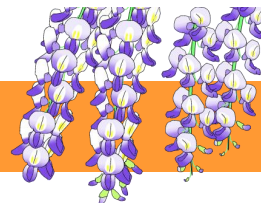
利用契約

ふじ園にお越しいただき、
契約を交わします。（1時間程度）

利用開始



Q&A



問 利用料金はどうなっているの？

障がい福祉サービス利用料金 1割相当。

ただし、前年度の所得額に応じて、利用料が変わります。

前年度にお仕事をされていない方は、利用料は無料になりますが、昼食代は自己負担となります。



問 工賃はありますか？

自立訓練（生活訓練）も就労移行支援も工賃を支給しています。

前月の収入を各自の作業時間で計算しているため、定額ではありません。

問 年間の行事予定を教えてください。

社会見学（日帰りバス旅行：6月）・ボウリング大会（7月）・クリスマス会（12月）・餅つき大会（12月）・成人祝賀会（1月）・テーブルマナー（1月）・就職者の話を聴く会（8月・3月）・健康診断（5月・12月）があります。

年間を通じて、個別のSSTや全体でのSSTも取り組んでいます。

SST（ソーシャル・スキル・トレーニング）は、必要に応じて個別に対応しています。

倉敷市ふじ園作成の「暗黙のルール」は、担当ごとに行います。

その他にもご要望に応じて、できることを実施しています。

問 すぐに就職できますか？

「タイミング」と「ご縁」ですので、確約はできません。

「あせらず」「あわてず」「あきらめず」ご要望に沿って支援します。

問 障害者手帳が必要ですか？

障害の状況によって異なります。詳しくは、ふじ園にお問い合わせください。

問 用意する物がありますか？

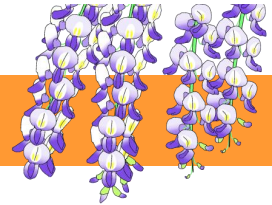
ビニールハウスを含め、屋外での花苗の園芸作業があります。

帽子や汚れてもよい服等が必要となります。

問 生産活動には、何がありますか？

自立訓練（生活訓練）も就労移行支援も「園芸作業」「室内作業」「販売活動（不定期）」があります。まずは、見学にお越しください。

ふじ園の施設概要



○事業所名：倉敷市ふじ園

○事業種別：自立訓練（生活訓練）、就労移行支援

平成23年4月1日指定 第3310201722号

○事業者（設置者）：倉敷市

○管理運営及び利用料徴収事務委託者（サービス提供者）：社会福祉法人 倉敷市総合福祉事業団

○所在地：倉敷市有城710番地 倉敷市総合福祉会館2階

TEL086-429-1393 FAX086-429-1712

メールアドレス fujien@kgwc.or.jp

○開園時間・・・午前8時30分～午後5時15分

9:00~16:00	月	火	水	木	金	土	日	祝	年末年始
	○	○	○	○	○	×	×	×	×

※ 年末年始：12月29日～1月3日

アクセス

