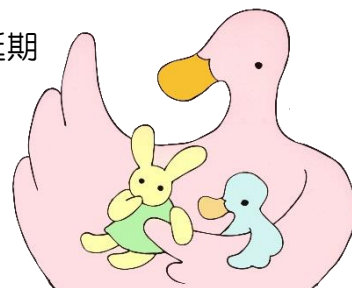


【新型コロナウイルス感染症の影響に伴う対応について】

〈令和2年4月17日より当面の間、下記の対応となります。〉

- ・ファミリー・サポート・センターは通常どおり開設
- ・相互援助活動についても通常どおり活動を実施
尚、援助活動は中止ではありませんが、現在「緊急事態宣言」が発令されていますので、必要最小限の援助活動にとどめて頂くようお願い致します。
- ・交流会、フォローアップ研修等は当面の間、原則中止又は延期
※開催の有無はホームページにて随時掲載させていただきます。



〈感染拡大を防ぐためのお願い〉

新型コロナウイルス感染拡大防止と、依頼会員、提供・両方会員の皆様の健康、安心安全な活動ができるよう、以下の注意点をご確認ください。

- ◎入会時や事前打合せ等でセンター来所の際は、マスク着用、咳エチケットのご協力をお願いします。
- ◎日頃より手洗い・うがい、手指の消毒、検温など、感染対策を行ってください。
- ◎発熱や咳、少しでも体調に不安がある場合は、依頼会員、提供・両方会員共に活動を控えてください。
- ◎ファミリー・サポート・センターが加入している補償保険は、新型コロナウイルスなど、感染症については適用されません。

★おわりに★

ファミリー・サポート・センターはボランティア活動です。
相互援助活動にご不安を感じる場合、お互いに活動をお断りすることができます。
皆様の健康と感染拡大防止のため、ご理解とご協力をお願いいたします。

倉敷ファミリー・サポート・センター 〒710-0834 倉敷市笹沖 180 番地
TEL 086-435-5678 FAX 086-434-9853 メール fsc@kgwc.or.jp
開館時間 8:30~17:15 (閉館日/月曜日・祝日)